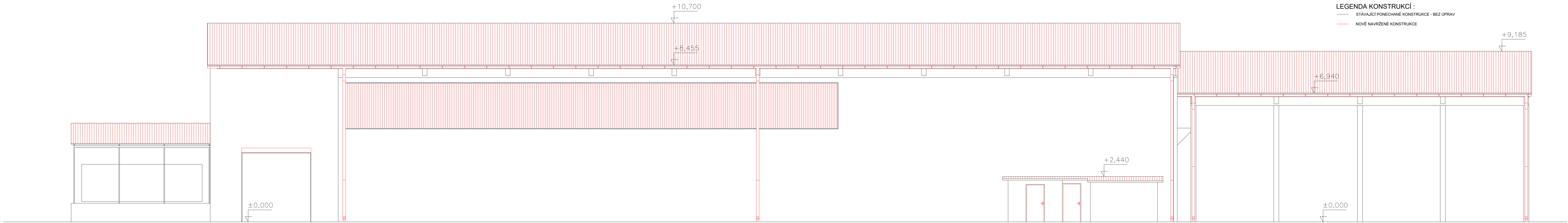


POZNÁMKA UDRŽOVACÍ PRÁCE :

- NOVÁ STŘEŠNÍ KRYTINA - TRAPEZOVÝ PLECH VČETNĚ NOVÝCH DŘEVĚNÝCH KROKVÍ
- NOVÉ OPLÁŠTĚNÍ STĚN - TRAPEZOVÝ PLECH
- NOVÉ KLEMBŘISKÉ PRVKY (OKAPY, SVODY, HAVY)
- NOVÁ ROLOVACÍ VRATA
- NOVÉ PLECHOVÉ DVĚŘE
- NÁTER OCELOVÝCH KONSTRUKCÍ
- OPRAVA OMÍTEK
- NÁTER BETONOVÝCH STĚN
- OPRAVA BETONOVÉ PODLAHY A PODLAHOVÝCH KANÁLŮ
- NOVÁ ELEKTROINSTALACE
- NOVÝ HROMOSVOD VČETNĚ JIMAGICH TYČÍ
- NOVÉ VÝPLNĚ OKEN - POLYKARBONÁT

KRESLIL	Ing. Milan Frček	<div><div></div></div> <div>STAVOPRO</div>	
ZODPOVĚDNÝ PROJEKTANT	Bc. Roman Matfk Kněžská 35/28 České Budějovice 37001		
INVESTOR:	SOHORS spol. s r.o., č. p. 70, 37401 Žár	DATUM	01/2026
TÉMA Udržovací práce objektu na parc. č. st. 195 v k.ú. Údolí u Nových Hradů		ÚČEL	UDRŽOVACÍ PRÁCE
		FORMÁT	5x4
		MĚŘÍTKO	1:100
		Č. VÝKRESU	D.1.1.9
VÝKRES	POHLED JIŽNÍ - NÁVRH	ČÍSLO PÁRE	



POZNÁMKA UDRŽOVACÍ PRÁCE :

- NOVÁ STŘEŠNÍ KRYTINA - TRAPEZOVÝ PLECH VČETNĚ NOVÝCH DŘEVĚNÝCH KROKVÍ
- NOVÉ OPLÁŠTĚNÍ STĚN - TRAPEZOVÝ PLECH
- NOVÉ KLEMBŘISKÉ PRVKY (OKAPY, SVODY, HAVY)
- NOVÁ ROLOVACÍ VRATA
- NOVÉ PLECHOVÉ DVĚŘE
- NÁTER OCELOVÝCH KONSTRUKCÍ
- OPRAVA OMÍTEK
- NÁTER BETONOVÝCH STĚN
- OPRAVA BETONOVÉ PODLAHY A PODLAHOVÝCH KANÁLŮ
- NOVÁ ELEKTROINSTALACE
- NOVÝ HROMOSVOD VČETNĚ JIMAGICH TYČÍ
- NOVÉ VÝPLNĚ OKEN - POLYKARBONÁT

KRESLIL	Ing. Milan Frček	<div></div> <div>STAVOPRO</div>		
ZODPOVĚDNÝ PROJEKTANT	Bc. Roman Matfk Kněžská 35/28 České Budějovice 37001			
INVESTOR:	SOHORS spol. s r.o., š. p. 70, 37401 Žár			
TÉMA			DATUM	01/2026
Udržovací práce objektu na parc. č. st. 195 v k.ú. Údolí u Nových Hradů			ÚČEL	UDRŽOVACÍ PRÁCE
			FORMÁT	5x4
			MĚŘÍTKO	1:100
			Č. VÝKRESU	D.1.1.10
VÝKRES	POHLED SEVERNÍ - NÁVRH		ČÍSLO PÁRE	